



RSE a la cadena de proveïment



Consell General de Cambres de Catalunya



Generalitat de Catalunya  
Departament d'Empresa i Ocupació

Unió Europea  
Fons social europeu  
L'FSE inverteix en el teu futur



Servei d'Ocupació de Catalunya



Global Reporting Initiative™

# MEMORIA SOSTENIBILIDAD AUTOTERMINAL,S.A 2011

## 1- Estrategia y Análisis:

La dirección siempre ha apostado por el trabajo en equipo, y ha encontrado en esa forma de trabajar el éxito de la positiva evolución de Autoterminal. La asunción de responsabilidades por cada uno de quienes forman parte de esta empresa, ha logrado dar los frutos que hoy vislumbramos. Autoterminal es una empresa de referencia, porque ha apostado desde sus inicios, por el buen hacer y la calidad. Buscamos ser mejores, siendo una empresa:

**ÚTIL:** Para la sociedad, ofreciendo unos servicios que dan satisfacción a muchos clientes y generando confianza en nuestra calidad, regularidad y servicios. Para el desarrollo personal de sus trabajadores, invirtiendo en formación constante

**RENTABLE:** para los accionistas

**COMPETITIVA Y EFICIENTE:** Optimizando el trabajo de su personal y los recursos materiales. Utilizando las mejores herramientas posibles para asumir sus objetivos, y haciendo buen uso de todas ellas. Analizando e investigando mejoras constantes para sus servicios.

**DINÁMICA:** Con capacidad de adaptación a cambios. Con una actitud de mejora constante y continua a todos los niveles de la organización.

**ANTICIPATIVA:** Utilizando el trabajo en equipo como camino para ser mejores. Esforzándose para que todos los trabajadores sean y se sientan partícipes de un proyecto común. Estando presente en numerosas iniciativas de mejora del sector.

**INNOVADORA:** Investigando e invirtiendo en nuevas formas, nuevos servicios. Liderando equipos de mejora. Promoviendo iniciativas y desarrollándolas

**SOLIDARIA:** Con sus trabajadores y con la sociedad

**RESPECTUOSA:** Con las personas, el medio ambiente y el entorno social

**COMPROMETIDA E INTEGRADA:** Cumpliendo los acuerdos y compromisos. Siendo consecuente.

**OCURRENTE:** Abriendo las puertas a propuestas que persigan mejoras en el trabajo, en el mercado, frente a los clientes...teniendo los ojos bien abiertos.

Autoterminal quiere ser una empresa que inspire orgullo y satisfacción personal por el hecho de trabajar en ella.

## MEMORIA SOSTENIBILIDAD AUTOTERMINAL,S.A 2011

En Autoterminal siempre hemos trabajado pensando en consolidarnos como empresa de futuro, sostenible, rentable para los accionistas y segura para quienes trabajamos en ella.

Tenemos un equipo de trabajo que asume retos, presiones, en muchos momentos, pero fundamentalmente un equipo que sabe mirar a futuro con la certeza de contar con una organización potente e ilusionada y una empresa consolidada.

Queremos seguir contando con cada una de las personas que, desde cualquier puesto de trabajo, ayudan a mejorar nuestros servicios.

Seguiremos esforzándonos en poner los medios necesarios para que todos podamos trabajar mejor, para que podamos sentirnos orgullosos de pertenecer a Autoterminal e identificarnos con nuestra organización.

Para ello Autoterminal seguirá dedicando recursos para formación que contribuye al desarrollo personal del equipo.

Es nuestra voluntad, la de todos cuantos formamos parte de esta empresa, el ofrecer a nuestros clientes un servicio que supere sus exigencias de calidad y sus expectativas. Nos comprometemos a realizar cuantos esfuerzos estén a nuestro alcance para que encuentren en la dirección de esta organización un liderazgo y trato profesional.

El trabajador de Autoterminal, sus accionistas, sus proveedores, sus clientes y aquellos que de alguna manera están relacionados con nuestro hacer empresarial, son los objetivos de nuestros esfuerzos. Hemos de ser capaces de dar satisfacción a cada uno de ellos, en sus diferentes necesidades.

Por estas razones las personas que trabajan en Autoterminal son tan importantes. Ampliar las capacidades, conocimientos, habilidades, haciendo las cosas bien a la primera, organizándonos para ser mejores, nos permitirá estar satisfechos y orgullosos y lograremos los objetivos que nos hemos marcado.

A los clientes, razón final y principal de nuestra empresa, hemos de mimarlos y ofrecerles lo mejor de nuestro esfuerzo. A través de la calidad del servicio, de nuestra atención personalizada, de nuestra capacidad de reaccionar o de adelantarnos a sus necesidades e inquietudes, pero también de nuestros precios y nuestra imagen.

Jacinto Seguí

Director General

Barcelona, 30 de mayo 2010

# MEMORIA SOSTENIBILIDAD AUTOTERMINAL,S.A 2011

## **POLÍTICA RSC:**

El equilibrio entre la gestión de las personas, el respeto al medio ambiente y los resultados económicos son los pilares de nuestra política de Responsabilidad Social, y es en este sentido que focalizamos nuestros planes estratégicos y asignamos los recursos necesarios.

Autoterminal está formado por un equipo multidisciplinar de personas altamente cualificadas como son: el personal portuario, colaboradores especializados y el personal propio. La gestión del equipo humano se basa en el principio de la igualdad de oportunidades, la seguridad en los puestos de trabajo y la formación continua a través de programas innovadores y pioneros a nivel europeo.

Nuestro compromiso con el medio ambiente se refleja en el hecho de tener implantado y validado el sistema de gestión ambiental Eco-Management and Audit Scheme (EMAS) y reglamento ISO 14001 en todas nuestras actividades: carga y descarga de vehículos, movimientos en campa y los servicios auxiliares, incluyendo las actividades que los proveedores desarrollan en nuestra terminal.

El crecimiento de Autoterminal ha sido constante desde su creación en 1992. Actualmente somos un referencial a nivel mundial por nuestro conocimiento y experiencia en ofrecer soluciones logísticas y servicios integrados de valor añadido para el transporte y distribución de vehículos desde todos los lugares del mundo.

A pesar de las dificultades a las que nos estamos afrontando en estos tiempos difíciles, estamos seguros que siendo fieles a nuestros principios - ahora más que nunca necesarios- saldremos fortalecidos de la presente situación. Nuevas estrategias y alianzas de exportación a Oriente lejano, así como participación en actividades logísticas en el Norte de África están facilitando nuestra recuperación y reforzando nuestro liderato en el sector.

# MEMORIA SOSTENIBILIDAD AUTOTERMINAL,S.A 2011

**2.1. Nombre de la organización:** AUTOTERMINAL,S.A.

**2.2. Principales marcas, productos y/o servicios:**

AUTOTERMINAL es la terminal multimodal (carretera, ferrocarril y mar) del puerto de Barcelona para la importación, exportación, distribución y servicios de valor añadido (lavado, reparación, montajes y personalización, servicios aduaneros, etc...) para vehículos nuevos.

**2.3. Estructura operativa de la organización:**

Autoterminal participa en el accionariado de las empresas Autoterminal BlackSea y Autoterminal Algerie.

**2.4. Localización de la sede principal de la organización:**

Carretera Circunvalación Tramo VI. Muelle Dársena Sur. Puerto Barcelona.  
08039 BARCELONA

**2.5. Número de países en los que opera la organización y nombre de los países en los que desarrolla actividades significativas:**

Autoterminal, además de las actividades que desarrolla en España, opera en Ucrania y Argelia.

**2.6. Naturaleza de la propiedad y forma jurídica:**

En la actualidad, Autoterminal, Sociedad Anónima depende de Gestinver,S.A., nuestro principal accionista, quien a la vez depende del grupo Noatum Ports, S.L.U. Los accionistas de Autoterminal son:

Gestinver (58%), Nissan Carrier Europa (5%), Nissan Motor Ibérica (7%), Barcelona Car Terminal (28%) ,y Sr. Jacinto Seguí (2%).

**2.7. Mercados servidos:**

AUTOTERMINAL,S.A. tiene 2 flujos de servicios diferenciados que son la importación y exportación. Para la importación tenemos clientes fabricantes de vehículos asiáticos (Japón , Corea, Tailandia, India,...) así como clientes navieras que son utilizados por los fabricantes para el transporte marítimo hasta Barcelona. En esta clase de tráfico los fabricantes también utilizan nuestras instalaciones como extensiones de sus fábricas para la realización de trabajos de valor añadido. En las exportaciones tenemos clientes fabricantes de vehículos nacionales así como las correspondientes navieras y servimos vehículos para Europa, países del Mediterráneo, Oriente medio y Oriente lejano principalmente. Además, también realizamos operaciones de transbordo (entrada y salida marítima). AUTOTERMINAL es utilizada por nuestros clientes como HUB de distribución de vehículos para el sur de Europa.

# MEMORIA SOSTENIBILIDAD AUTOTERMINAL,S.A 2011

## **2.8. Dimensiones de la organización:**

A 31.12.2011 se contabiliza la siguiente información:

Plantilla: 55 trabajadores

Ventas Netas 2011 (Importe Neto Cifra de Negocios .....23.775.532,07€

Capitalización Total a 31.12.11 (provisional):

Patrimonio NETO	14.453.316,57€
Pasivo NO CORRIENTE	12.128.735,94€
Pasivo CORRIENTE	6.211.607,72€

Volumen Manipulación vehículos:

Marítimo: 371.418      Terrestre: 15.779      Total: 387.197

## **2.9. Cambios significativos durante el periodo cubierto (2011):**

En el ejercicio 2011 se inician las operativas de AUTOTERMNIAL ARGELIE, participada por AUTOTERMINAL,S.A.

## **2.10 Premios y distinciones recibidas:**

Distinción por parte de la APB por nuestra colaboración en el desarrollo de soluciones logísticas que optimizan la gestión de SEAT y su vinculación con el Port de Barcelona. Sustitución del transporte por carretera por el transporte en tren, descargando vehículos en Autoterminal de los trenes diarios que llegan directamente de la planta de Martorell.

## **3. Parámetros de la Memoria**

### **3.1. Periodo cubierto por la información contenida en la Memoria:**

01.01.2011 al 31.12.2011

**3.2 , 3.3: No aplica al tratarse de la primera memoria.**

### **3.4. Punto de contacto para cuestiones relativas a la memoria:**

Contacto: Artur Allende      Email: arturallende@autoterminal.es

Tf: 93.223.48.33

Dirección: Carretera Circunvalación Tramo VI. Muelle Dársena Sur Puerto Barcelona. 08039 Barcelona. España

## **3.5. Proceso de definición del contenido de la Memoria:**

Para la determinación de la materialidad de los distintos indicadores seleccionados se han analizado los siguientes factores de selección:

- Información por parte de los grupos de interés: se han mantenido reuniones específicas con todos ellos, analizando los indicadores de los distintos aspectos y obteniéndose una mayoría relativa al desempeño medioambiental de la empresa. Únicamente los clientes dan mayor importancia a los indicadores de desempeño laboral relativos a la formación.

- Se ha analizado si estos indicadores pueden ser un reto de futuro para nuestro sector, obteniendo una puntuación muy baja para los indicadores medioambientales (Autoterminal posee la certificación ISO14001 desde 1999 y la verificación EMAS desde 2005), pero con una alta puntuación para los indicadores laborales relativos a la formación.

- En cuanto a la relación con la legislación se obtiene máxima puntuación en todos los indicadores.

- Sobre la oportunidad para la empresa se considera que los indicadores laborales de formación y de mejora continua, sí constituyen esta oportunidad para la organización.

- En cuanto a los posibles riesgos sobre la empresa se obtiene una valoración baja con excepción de los indicadores relativos al personal.

- En relación al reconocimiento de riesgo asociado de los indicadores por parte de los expertos, así como a la competencia por parte de la empresa para contribuir a la sostenibilidad en estas áreas seleccionadas, se obtiene máxima puntuación en todos ellos.

- En cuanto a la contribución del éxito en la estrategia y valores de la empresa también se obtiene una valoración muy elevada.

La conclusión final ha sido que partiendo de una selección mayoritaria en indicadores medioambientales por parte de los grupos de interés, la puntuación final ha dado mayores puntuaciones a los aspectos de desempeño en prácticas laborales, principalmente en los indicadores relativos a la formación.

## MEMORIA SOSTENIBILIDAD AUTOTERMINAL,S.A 2011

Esta memoria ha estado elaborada en el marco del programa Transperència, impulsado por el Consell de Cambres de Catalunya, con el soporte económico del SOC de la Generalitat de Catalunya y el Fondo Social Europeo y el soporte técnico del Global Reporting Initiative (GRI).

### **3.6. Cobertura de la Memoria:**

Servicios y operaciones desarrolladas en Autoterminal ,S.A, en el puerto de Barcelona.

### **3.7. No incluye las operaciones en Ucrania y Argelia.**

### **3.8 No aplica**

### **3.10. No aplica**

### **3.11 No aplica**

### **3.12: Ver Tabla contenidos GRI**

## **4. Gobierno, compromiso y participación de los Grupos de Interés:**

### **4.1. Estructura de gobierno de la Organización:**

Consejo de Administración compuesto por los siguientes miembros:

SM Gestinver representada por Sr. D. Shoultz y actuando como presidente.

Marmedsa representada por Sr. A. Campoy, Noatum,SLU representada por Sr. R. Py.

Flota Suardíaz representada por Sr. Nieto.

Vapores Suardíaz representada por Sr. A.Menéndez

Nissan Carrier representada por Sr. Kimi

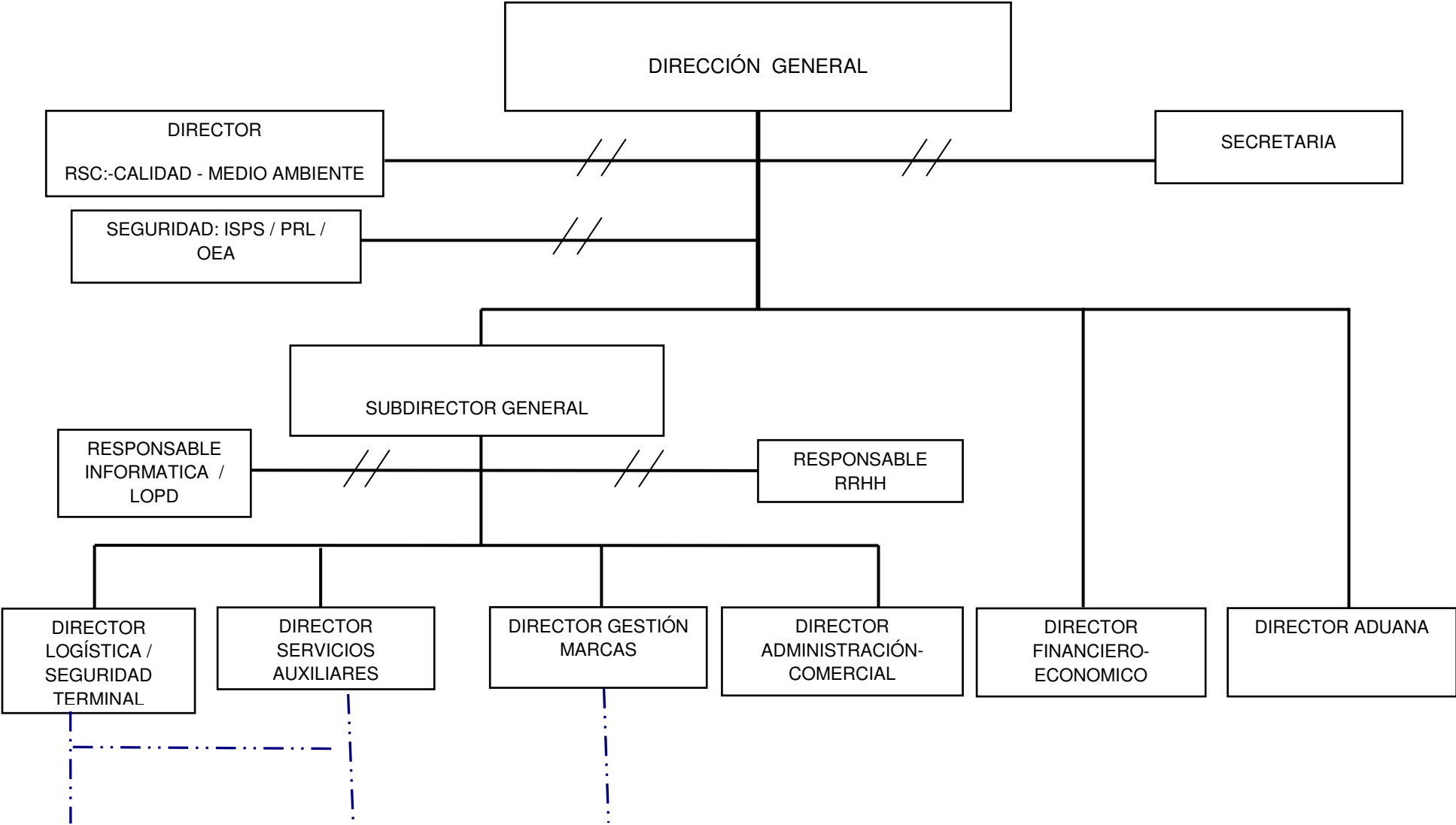
Nissan Motor Ibérica representada por Sr. Kroons

Sr. Romeu y Sr. Seguí como vocales. El Sr. Urrecha participa como Secretario no Consejero.



MEMORIA SOSTENIBILIDAD AUTOTERMINAL,S.A 2011

**Organigrama AUTOTERMINAL:**

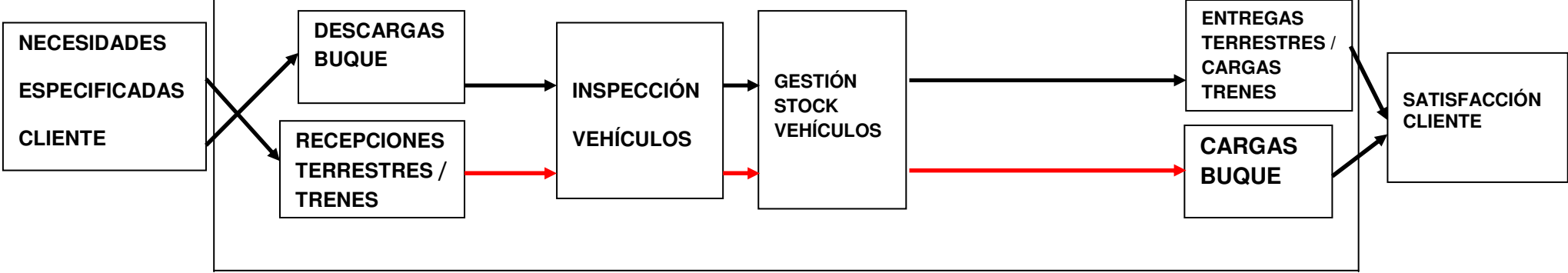


**Mapa de procesos AUTOTERMINAL,S.A.**

**PROCESOS ESTRATÉGICOS** (Proporcionan directrices a los procesos clave dando valor añadido al servicio)



**PROCESOS CLAVE** (Constituyen el Centro de Negocio)



**PROCESOS SOPORTE** (Herramientas para mejorar la gestión siendo necesarios para que los procesos clave lleguen a buen fin)

**TRÁFICO IMPORTACIÓN** →

**TRÁFICO EXPORTACIÓN** →

## MEMORIA SOSTENIBILIDAD AUTOTERMINAL,S.A 2011

**4.2, 4.3** El presidente del consejo de administración no tiene cargo ejecutivo en la empresa. Únicamente el Sr. Seguí que actúa como vocal dentro del Consejo de Administración tiene un cargo ejecutivo como Director General.

### **4.4. Mecanismos de los accionistas y empleados para comunicar recomendaciones o indicaciones al máximo órgano de gobierno:**

El intercambio de comunicación en Autoterminal se realiza a través de distintos foros y direcciones:

Diariamente los distintos responsables operativos se reúnen con el Subdirector General reportando los resultados diarios incluyendo además cualquier consulta o resolución significativa relativa a los trabajadores.

Mensualmente el Consejo de Administración se reúne analizándose la siguiente información:

Estados financieros y análisis presupuestario, Ratios operativos , Estadísticas de tráfico , Estadísticas de Servicios Auxiliares, Desarrollo del Programa de Calidad, Medio Ambiente y Riesgos Laborales, e informe Comercial.

Trimestralmente se celebran las reuniones del Comité de Seguridad y Salud entre los representantes de los trabajadores, delegados de Prevención, y la Dirección de la Empresa donde entre otros temas se analizan los comentarios y recomendaciones de los trabajadores en materia de Medio Ambiente y Seguridad.

Trimestralmente se celebran las reuniones de Comité de Calidad y Medio Ambiente donde se analizan los siguientes temas: Revisión objetivos de Calidad y Medio Ambiente ,Satisfacción clientes, Evaluación de los daños, Acciones Correctoras y Preventivas, Resultado Auditorías, Consumos, Desempeño medioambiental , y Legislación en materia medioambiental.

### **4.14: Relación de los Grupos de Interés:**

Los grupos de interés que hemos escogido para la realización de la memoria han sido los siguientes:

- Trabajadores
- Autoridad Portuaria de Barcelona (APB)
- Prevestiba (Servicio Mancomunado para la gestión de la PRL)
- Estibarna (Sociedad de Estiba en el Puerto de Barcelona)
- Clientes

## **4.15. Base para la identificación y selección de los Grupos de Interés:**

Se ha creído que los anteriores grupos de interés comprenden los principales actores necesarios para el desarrollo de la Memoria de Sostenibilidad de la Empresa.

Los trabajadores representan el principal activo de nuestra empresa y a través de sus comentarios y propuestas confirman el objetivo de esta memoria que es dar transparencia a aquellos aspectos más relevantes desde un punto de vista compartido.

Se ha escogido también a la Autoridad Portuaria de Barcelona (APB) por la importante relación que tenemos con ella, empezando por ser la empresa que nos concede la concesión administrativa a través de la cual desarrollamos nuestras actividades en el puerto de Barcelona. Además , la APB actúa como empresa o cliente principal en este proyecto de desarrollo de Memoria liderado por el Consell General de Cambres de Catalunya y financiado por la Unión Europea.

Prevestiba es la empresa mancomunada de prevención de Riesgos Laborales del Puerto de Barcelona y en consecuencia es quien gestiona juntamente con nuestros responsables la correcta implantación de los procedimientos de trabajo en materia de seguridad laboral, identificando los riesgos asociados, proponiendo las acciones preventivas necesarias , y dando cobertura a un seguimiento del cumplimiento de todas las regulaciones. Entendemos en consecuencia que también es una parte clave en este proceso de desarrollo de la Memoria.

Estibarna es la empresa en el puerto que suministra recursos humanos para las operaciones de estiba y desestiba de vehículos, siendo para nosotros un proveedor clave para el éxito de nuestra empresa y satisfacción de nuestros clientes.

Los clientes , con su concurso y colaboración son claves para el éxito de nuestra organización. En nuestra caso además, debido al número reducido de clientes que tenemos esta selección cobra más relevancia.

Finalmente también se escoge al Medio Ambiente como parte de la comunidad con el fin de asegurar que todos los servicios y actividades que desarrollamos incluyendo la participación de nuestros colaboradores, no tienen ningún impacto negativo con el Entorno.

Con todos ellos hemos mantenido reuniones específicas para identificar aquellos indicadores más significativos y sobre los cuales las partes interesadas muestran mayor interés.

**5. Datos sobre el Desempeño:**

**INDICADORES CENTRALES DE DESEMPEÑO ECONÓMICO**

**EC3: Cobertura de las obligaciones de la organización debidas a programas de beneficios sociales.**

1- Plan ahorro para el 100% de la plantilla. Inicio cobertura: 01.01.2008. Fin cobertura: 30.06.2025 (fecha fin concesión).

Aporte mensual por trabajador de 60 Euros + subidas IPC. Plan ahorro efectivo cuando se causa baja en la empresa.

2- Seguro aleatorio de jubilación . Póliza premio jubilación para todos los trabajadores que cumplen su jubilación antes del 30.06.2025 (fecha fin concesión). Inicio cobertura: 01.01.2008. Fin cobertura: 30.06.2025. Prima anual de 22.879,05 Euros.

**Comentarios:** El plan de ahorro y el seguro de jubilación se realizan a través de un contrato con la empresa externa MAPFRE..

**EC4: Ayudas financieras significativas recibidas de gobiernos.**

Bonificaciones Formativas Fundación Tripartita en 2011 correspondientes a programas de 2010: 1.187,55 Euros

Reducción 5% en la tasa de ocupación pagada a la Autoridad Portuaria de Barcelona por la implantación y certificación de sistemas de gestión de Calidad (Referencial Calidad ANFAC y Puertos Estado), así como sistemas de gestión medioambiental (ISO14001 + Reglamento EMAS).

**Comentarios:** En 2012, a través de la nueva ley de puertos con la firma de un convenio entre Autoterminal y la APB se sustituye la reducción del 5% de la tasa de ocupación por un 15% de la tasa de actividad.

**INDICADORES CENTRALES DE DESEMPEÑO MEDIOAMBIENTAL**

**EN3: Consumo directo de energía desglosado por fuentes primarias.**

**Consumo total directo de energía 2011: 3197,18 GJ**

El total se desglosa en :

Gas Natural = 203.925 kwh

Gasolina = 2.583 litros

Gasoil= 67.213 litros

## MEMORIA SOSTENIBILIDAD AUTOTERMINAL,S.A 2011

### **EN4: Consumo indirecto de energía desglosado por fuentes primarias:**

Consumo Electricidad = 2.351.496 kwh

**Comentarios:** Disponemos de 22 contadores parciales para el seguimiento y control del consumo eléctrico , y 3 contratos con las distribuidoras eléctricas.

### **EN8: Captación total de agua por fuentes.**

La captación total de agua en 2011 ha sido de 5.584 m<sup>3</sup> / año. El 100% del total captado proviene de la red, a través del contrato con la empresa suministradora AGBAR.

Esta información se obtiene de los distintos contadores parciales que tenemos instalados en los distintos procesos de Autoterminal, sobre los que mensualmente se realiza un control y comparación con el total facturado y consumido.

El desglose es el siguiente:

Oficinas: 318 m<sup>3</sup> / año                      Túneles: 4.626 m<sup>3</sup>/año

Vestuarios: 349 m<sup>3</sup>/ año                      Talleres: 291 m<sup>3</sup>/ año

**Comentarios:** Disponemos de 8 contadores parciales y 3 contratos con AGBAR.

### **EN 16: Emisiones totales, directas e indirectas, de gases de efecto invernadero.**

Las emisiones totales directas de gases de efecto invernadero se han calculado a través del consumo de energía total y aplicándose el factor de conversión facilitado por nuestra comercializadora HC Energía. (1kwh=0,322 kg CO<sub>2</sub>)

Las emisiones totales han sido de 80,98 Tn CO<sub>2</sub>.

**Comentarios:** Autoterminal colabora en el estudio de la huella de carbono con Empresa y Clima, entidad destinada al estudio del Cambio Climático.

### **EN18: Vertido total de aguas residuales, según su naturaleza y destino.**

Autoterminal tiene 3 puntos distintos de vertido:

- 1- El vertido de aguas sanitarias de oficinas y vestuarios se vierte a la red de la APB y su destino es la Planta Depuradora del Prat de Llobregat. El vertido anual es de 667 m<sup>3</sup>/año.

## MEMORIA SOSTENIBILIDAD AUTOTERMINAL,S.A 2011

2- El vertido del Túnel Automático tiene como destino el mar previo a un tratamiento y control interno de la calidad del agua de vertido. El vertido anual es de 2489 m<sup>3</sup> / año. Los resultados medios analíticos de los vertidos son los siguientes (según análisis mensuales): DQO:39,7 / MES: 25 / pH: 7,7 / NKj: <5.

3- El vertido del Túnel de lavado (2º túnel de lavado de vehículos de Autoterminal) tiene como destino la red de la APB y posteriormente la depuradora del Prat de Llobregat, previo a un tratamiento y control interno de la calidad del agua de vertido. El vertido anual es de 2137 m<sup>3</sup>/año. Los resultados medios analíticos de los vertidos son los siguientes (según análisis semestrales): DQO: 61,2 / MES: 34 / pH: 7,8 / NKj: <5

**Comentarios:** Se dispone de autorización de conexión y vertido de aguas sanitarias de la APB, Permiso de vertido industrial a red de la Entitat Metropolitana de Barcelona, y Autorización de vertido industrial a mar de la Agència Catalana de l'Aigua. Aparte de los controles internos (mensuales y semestrales) sobre la calidad del agua de vertido tenemos inspecciones periódicas por parte de la administración. Comentar que todos los resultados obtenidos (internos y externos) están muy por debajo de los límites reglamentarios.

### INDICADORES CENTRALES DE DESEMPEÑO SOCIAL

**LA1: Desglose del colectivo de trabajadores por tipo de empleo, por contrato y por región.**

De los 55 trabajadores en plantilla de Autoterminal, el 100% disponen de contrato indefinido y ejercen su actividad en Barcelona.

Desglose por tipo de empleo:

Dos trabajadoras con jornada reducida por lactancia materna. El resto personal a jornada completa.

8 directores / 11 encargados sección / 16 administrativos / 24 operativos

**LA10: Promedio de horas de formación al año por empleado, desglosado por categoría de empleado.**

Se han efectuado un total de 1.041 horas de formación que equivalen a una media de 18,93 horas por trabajador.

Directivos: 19 horas / trabajador      Encargados: 22 horas / trabajador

Administrativos: 35 horas / trabajador      Operativos: 4 horas / trabajador

**LA11: Programa de gestión de habilidades y formación continua que fomenten la empleabilidad de los trabajadores y que les apoyen en la gestión del final de sus carreras profesionales.**

La mayor parte de los recursos destinados a la formación son para el aprendizaje de idiomas, en concreto el inglés, el francés y el árabe que corresponde al 85% aproximado del total de la formación impartida al personal de Autoterminal.

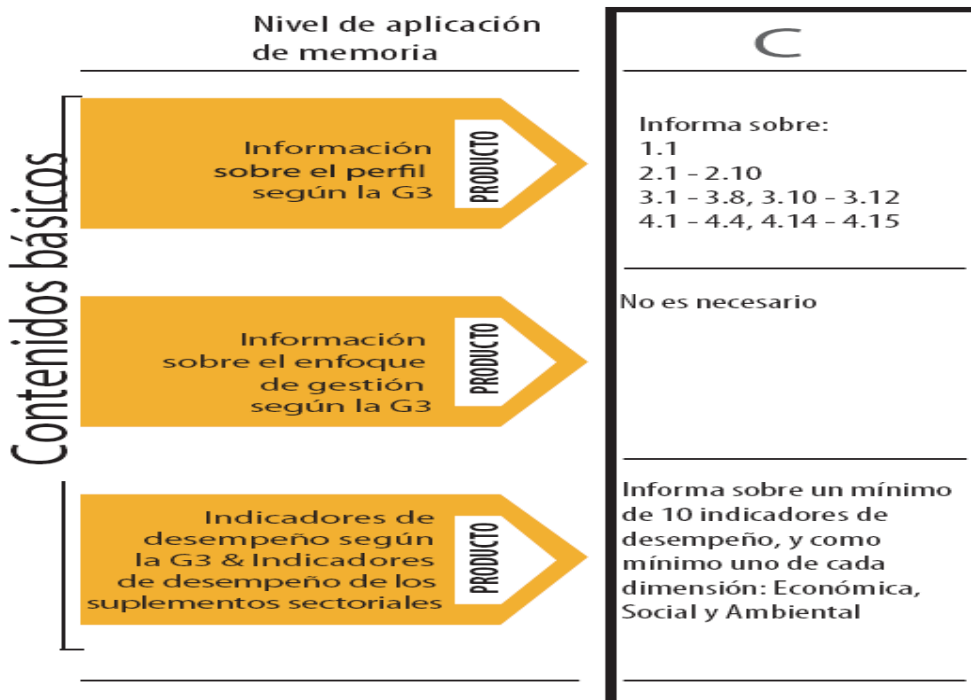
Además se han realizado cursos de formación destinados a mejorar la comunicación interna así como liderar equipos de trabajo.

También se han impartido cursos de facturación electrónica a raíz de la implantación de un nuevo sistema informático.

Por parte de los clientes también hemos recibido formación relativa a las instrucciones de manipulación así como al intercambio de responsabilidad y gestión de los daños.

También se realizan sesiones anuales a todo el personal en temas relacionados con el medioambiente y la prevención de riesgos laborales. Estos son los únicos cursos realizados con docentes internos mientras que el resto de formación es impartida a través de entidades externas.

**6. Autocalificación. Nivel de Aplicación:**





## MEMORIA SOSTENIBILIDAD AUTOTERMINAL,S.A 2011

Declaro bajo mi responsabilidad que la presente Memoria se ha redactado de conformidad con los requisitos exigidos para el nivel de aplicación C establecido en la Guía G3 del GRI.

Nombre: Artur Allende

Cargo: Director Calidad y Medio Ambiente

Fecha: 25 Enero 2012

# MEMORIA SOSTENIBILIDAD AUTOTERMINAL,S.A 2011

<b><u>7. Índice contenidos GRI:</u></b>	<b><u>Página</u></b>
<b>1- Estrategia y Análisis</b>	<b>2</b>
1.1 Declaración del más alto responsable de la organización	2
<b>2- Perfil de la Organización</b>	<b>5</b>
2.1 Nombre de la organización	5
2.2 Principales marcas y servicios	5
2.3 Estructura operativa de la organización	5
2.4 Ubicación de la sede de la organización	5
2.5 Número de países en los que la organización opera	5
2.6 Naturaleza, titularidad y forma jurídica	5
2.7 Mercados a los que sirve la organización	5
2.8 Escala de la organización que elabora la memoria	6
2.9 Cambios significativos durante el ejercicio cubierto	6
2.10 Premios recibidos durante el ejercicio cubierto	6
<b>3- Parámetros de la Memoria</b>	<b>6</b>
3.1 Periodo que cubre la memoria	6
3.2 Fecha de la memoria anterior	6
3.3 Ciclo de elaboración de la memoria	6
3.4 Punto de contacto para resolver preguntas	6
3.5 Proceso para definir el contenido de la Memoria	7
3.6 Cobertura de la Memoria	8
3.7 Limitaciones concretas del alcance o cobertura de la Memoria	8
3.8 Base para incluir información de empresas conjuntas	8
3.10 Repetición de información de Memorias anteriores	8
3.11 Cambios significativos respecto a periodos anteriores	8
3.12 Índice de contenidos GRI	8

# MEMORIA SOSTENIBILIDAD AUTOTERMINAL,S.A 2011

	<b><u>Página</u></b>
<b>4- Gobierno, compromisos y participación grupos interés</b>	<b>8</b>
4.1 Estructura de gobierno de la organización	8
4.2 Indicar si el presidente del órgano superior es directivo	11
4.3 Declarar el número de miembros del órgano superior que son independientes y/o no ejecutivos	11
4.4 Mecanismos en virtud de los cuales los accionistas y empleados pueden hacer recomendaciones al órgano superior de gobierno.	11
4.14 Lista grupos de Interés que participan en la Memoria	11
4.15 Base para identificar y seleccionar los grupos de Interés	12
<b>5- Datos sobre el desempeño</b>	<b>13</b>
<b>6- Auto-calificación</b>	<b>16</b>